



ПОРТАТИВНЫЕ РАДИОСТАНЦИИ MOTOTRBO™ DP1400

ТЕПЕРЬ ЭФФЕКТИВНОСТЬ ВАШЕЙ РАБОТЫ ВЫШЕ



Вы хотите общаться со своими сотрудниками максимально эффективным образом. Вы рассчитываете, что ваши радиостанции будут доступными по стоимости, но в то же время гибкими, что позволит им расти вместе с вами. Теперь появилась портативная радиостанция, благодаря которой уже сегодня вы можете воспользоваться прекрасной цифровой голосовой связью безупречного качества и четкости в любой момент.

В универсальных и мощных радиостанциях MOTOTRBO™ сочетаются лучшие характеристики радиостанций двусторонней радиосвязи и новейшие достижения в области аналоговой и цифровой техники. Ассортимент оборудования MOTOTRBO может предложить подходящее решение соответствующему пользователю, так как в нем представлены и исключительно голосовые портативные радиостанции, и радиостанции голосовой связи и передачи данных со множеством функций.

Надежная модель MOTOTRBO DP1400 выпускается в виде аналоговой/цифровой радиостанции, которая предлагает все преимущества новейших технологий — от превосходного качества аудио и большой зоны покрытия до более длительной работы от одной зарядки аккумулятора. Эта доступная портативная радиостанция совместима с усовершенствованными функциями MOTOTRBO, которые необходимы в бизнесе, например, передача может прерываться для приоритизации важных сеансов связи.

Вы также можете выбрать только аналоговую радиостанцию DP1400 и разблокировать цифровые функции в нужное время: вам потребуется просто обновить программное обеспечение. Независимо от того, какую модель вы выберете, радиостанция DP1400 будет без проблем работать с уже имеющимися у вас радиостанциями.

Сегодня у вас есть возможность повысить эффективность вашей работы с простой в использовании голосовой связью, которая подходит именно вам.

ФУНКЦИИ

- Аналоговые / цифровые каналы
- Голосовая связь
- Удвоенная емкость на симплексной частоте¹
- Соответствие стандартам цифровых мобильных радиостанций (DMR)¹
- Прерывание передачи (только при декодировании)¹
- Базовая безопасность данных¹
- Голосовое оповещение
- Класс защиты IP54
- Совместимость с программой управления радиостанциями Radio Management Suite

ПРОСТАЯ ГОЛОСОВАЯ СВЯЗЬ ДЛЯ ПОВСЕДНЕВНОГО ПРИМЕНЕНИЯ,
ПОЗВОЛЯЮЩАЯ ПОЛЬЗОВАТЕЛЮ ВСЕГДА ОСТАВАТЬСЯ НА СВЯЗИ

ОБЪЕДИНЕНИЕ РАБОЧИХ КОМАНД И КООРДИНАЦИЯ ИХ РАБОТЫ

Если вы нуждаетесь в простом и надежном экономичном решении в области связи, которое позволит вам объединить несколько рабочих команд, скоординировать их действия и обеспечить их сотрудничество, портативные радиостанции двусторонней связи DP1400 как раз предназначены для решения такой задачи. Благодаря простоте их применения, эргономичности и безупречному качеству звука ваши рабочие команды смогут работать более эффективно.

Извлеките максимальную пользу из ваших радиостанций DP1400 с помощью аксессуаров Motorola Original®. Только такие аксессуары разработаны, изготовлены и испытаны в работе с вашей радиостанцией для оптимизации ее параметров — см. отдельную таблицу данных по аксессуарам для DP1400, где указан весь ассортимент.

УСОВЕРШЕНСТВУЙТЕ ИХ РАБОТУ

Для строителя радиостанция DP1400 является важной частью его набора инструментов. Цифровая технология предоставляет ему большую зону покрытия по всей площадке. Срок службы аккумулятора радиостанции также продлен, и теперь пользователь уверен в том, что в течение всего дня он может рассчитывать на надежную голосовую связь.

Производственная смена на заводе по производству запчастей полагается на радиостанции DP1400 для координирования своих действий. Вокодер радиостанции отфильтровывает наиболее значительный фоновый шум, обеспечивая более четкую передачу голоса рядом с шумным оборудованием. Производственные мощности завода растут, поэтому они переходят на Прямой режим двойной емкости MOTOTRBO, который позволяет осуществлять в два раза больше вызовов в рамках одного и того же частотного спектра.

Охранник использует свою радиостанцию DP1400, чтобы предупредить диспетчерскую о подозрительной активности. Интуитивный дизайн радиостанции обеспечивает простоту ее использования в темноте, и даже если он будет говорить шепотом, он знает, что цифровая функция AGC (автоматической регулировки усиления) самостоятельно повысит громкость, чтобы его услышали в офисе. А если ситуация примет наихудший оборот, он может использовать одну из программируемых боковых кнопок, чтобы вызвать подмогу — одним нажатием.

УПРАВЛЯЙТЕ СВОИМ ОБОРУДОВАНИЕМ БОЛЕЕ ЭФФЕКТИВНО

Мы разработали модель DP1400 одновременно эффективной в работе и доступной для приобретения. Поэтому мы внедрили мощные ресурсы для управления радиостанциями Motorola в каждую радиостанцию.

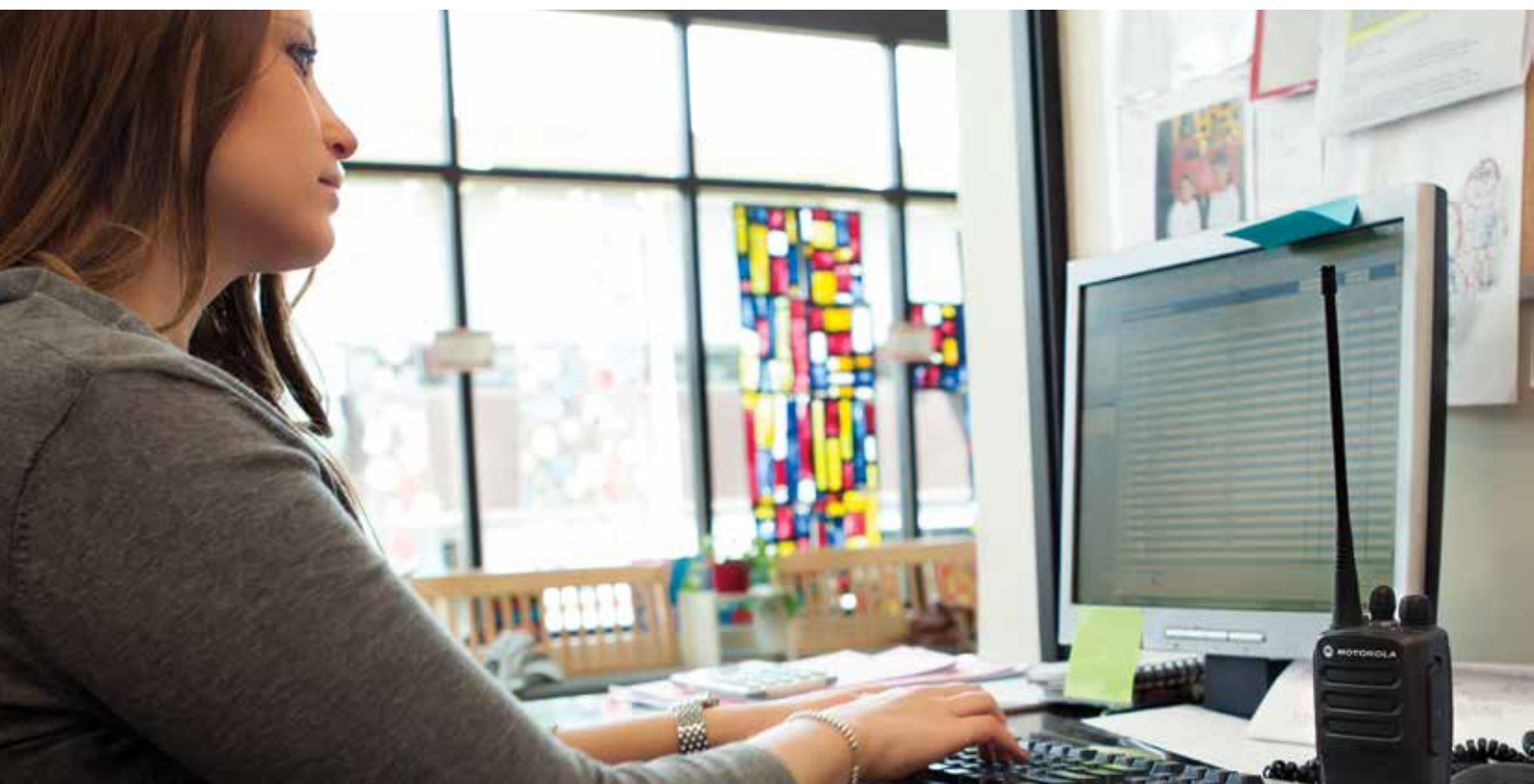
При переходе на цифровые решения эффективность увеличивается еще больше. Ваша радиостанция будет работать дольше на 40% по сравнению с аналоговой на том же аккумуляторе — и ваша производительность удвоится в рамках того же канала 12,5 кГц за счет нашей функции Прямого режима с двойной емкостью.

БЕСПРОБЛЕМНАЯ ИНТЕГРАЦИЯ ВАШИХ УСТРОЙСТВ

Обеспечьте готовность ваших новых радиостанций DP1400 в любой момент. Мы можем привлечь соответствующих специалистов и задействовать нужные процессы, чтобы помочь вам интегрировать радиостанции DP1400 в ваш бизнес быстро и без значительных затрат. Сюда относится составление карты покрытия, интеграция на объекте и программирование устройств.

РЕАЛЬНАЯ ИЗНОСОСТОЙКОСТЬ

Модель DP1400 выполнена для длительной эксплуатации. Она обеспечивается двухлетней стандартной гарантией, а для аксессуаров Motorola предусматривается минимальная гарантия продолжительностью один год. Кроме того, надежность конструкции была подтверждена в ходе выполнения уникальной и сложной программы испытаний на долговечность от Motorola, в рамках которой радиостанция должна выдержать эксплуатацию в течение 5 смоделированных лет, после чего осуществляется ее приемка. Кроме этого, предлагаемое с самого начала дополнительное обслуживание позволяет долгие годы обходиться без проблем благодаря быстрому циклу ремонта, наличию технической поддержки по телефону, доступу к последним версиям программного обеспечения²; все услуги обеспечиваются глобально развитой комплексной инфраструктурой услуг Motorola, высококвалифицированными техническими специалистами и сертифицированными ремонтными предприятиями.



ТЕХНИЧЕСКИЕ ХАРАКТЕРИСТИКИ
ПОРТАТИВНЫЕ РАДИОСТАНЦИИ MOTORBO™ DP1400

ОБЩИЕ ХАРАКТЕРИСТИКИ		
	DP1400	
	ОВЧ	УВЧ 1
Количество каналов	16	
Выходная мощность РЧ		
При малой мощности	1 Вт	1 Вт
При высокой мощности	2 Вт	4 Вт
Частота	146-174 МГц	403-410, 417-422, 433-450, 469-470 МГц
Габариты радиостанции (В x Ш x Г) с аккумулятором:		
Никель-металл-гидридный аккумулятор, 1400 мА/ч	127,7 x 61,5 x 42,0 мм	
Тонкий литий-ионный аккумулятор, 1600 мА/ч	127,7 x 61,5 x 39,0 мм	
Литий-ионный аккумулятор, 2200 мА/ч	127,7 x 61,5 x 44,0 мм	
Вес с аккумулятором:		
Никель-металл-гидридный аккумулятор, 1400 мА/ч	406 г	
Тонкий литий-ионный аккумулятор, 1600 мА/ч	341 г	
Литий-ионный аккумулятор, 2200 мА/ч	346 г	
Питание	7,5 В (стандартное)	

АККУМУЛЯТОР		
Средний срок службы аккумулятора при рабочем цикле 5/5/90 с шумоподавлением и передатчиком на высокой мощности. ³		
Никель-металл-гидридный аккумулятор (1400 мА/ч)	Аналоговый режим: 9 часов / Цифровой режим: 11,5 часов	
Тонкий литий-ионный аккумулятор (1600 мА/ч)	Аналоговый режим: 10,5 часов / Цифровой режим: 13,5 часов	
Литий-ионный аккумулятор большой емкости (2200 мА/ч)	Аналоговый режим: 14,5 часов / Цифровой режим: 18,5 часов	

ПРИЕМНИК		
Частота	146-174 МГц	403-410, 417-422, 433-450, 469-470 МГц
Разнос каналов	12,5 кГц / 20 кГц / 25 кГц	
Стабильность частоты (-30°C, +60°C, +25°C справ.)	± 0,5 ppm	
Чувствительность по аналоговому сигналу (12 дБ SINAD)	0,3 мкВ / 0,22 мкВ (станд.)	
Цифровая чувствительность (5% BER)	0,25 мкВ / 0,19 мкВ (станд.)	
Подавление интермодуляционных искажений (TIA603D)	70 дБ	
Избирательность по соседнему каналу (TIA603D)	45 дБ при 12,5 кГц / 70 дБ при 20/25 кГц	
Spurious Rejection (TIA603D)	70 дБ	
Звуковая мощность при номинальном сигнале	0,5 Вт (Внутренний)	
Искажение звука при звуковой мощности при номинальном сигнале	5% (3% стандартное)	
Шумы и помехи	-40 дБ при 12,5 кГц / -45 дБ при 20/25 кГц	
Чувствительность звукового канала	TIA603D	
Кондуктивные паразитные излучения (TIA603D)	-57 дБм	

ПЕРЕДАТЧИК		
Частота	146-174 МГц	403-410, 417-422, 433-450, 469-470 МГц
Разнос каналов	12,5 кГц / 20 кГц / 25 кГц	
Стабильность частоты (-30°C, +60°C, +25°C справ.)	± 0,5 ppm	
При низкой мощности	1 Вт	1 Вт
При высокой мощности	2 Вт	4 Вт
Ограничение модуляции	± 2,5 кГц при 12,5 кГц / ± 4,0 кГц при 20 кГц / ± 5,0 кГц при 25 кГц	
Шумы и помехи при остаточной частотной модуляции	-40 дБ при 12,5 кГц / -45 дБ при 20/25 кГц	
Паразитные излучения (кондуктивные и по всему спектру частот)	-36 дБм < 1 ГГц / -30 дБм > 1 ГГц	
Избирательность по соседнему каналу	60 дБ при 12,5 кГц / 70 дБ при 20/25 кГц	
Чувствительность звукового канала	TIA603D	
Искажение звука	3% (стандартное)	
Цифровая модуляция 4FSK	12,5 кГц Данные: 7K60F1D и 7K60FXD 12,5 кГц Голос: 7K60F1E и 7K60FXE Сочетание 12,5 кГц Голос и данные: 7K60F1W	
Тип цифрового устройства кодирования речи	AMBE +2™	
Цифровой протокол	ETSI TS 102 361-1, -2, -3	

Технические характеристики могут быть изменены без предварительного уведомления.
 Все приведенные технические характеристики являются стандартными.



ТЕХНИЧЕСКИЕ ХАРАКТЕРИСТИКИ
ПОРТАТИВНЫЕ РАДИОСТАНЦИИ MOTOTRBO™ DP1400

ВОЕННЫЕ СТАНДАРТЫ										
	810C		810D		810E		810F		810G	
Применимые военные стандарты MIL-STD	Метод	Процедуры	Метод	Процедуры	Метод	Процедуры	Метод	Процедуры	Метод	Процедуры
Низкое давление	500,1	I	500,2	II	500,3	II	500,4	II	500,5	II
Высокая температура	501,1	I, II	501,2	I/A1, II/A1	501,3	I-A1, II/A1	501,4	I/Горяч., II/Горяч.	501,5	I-A1, II
Низкая температура	502,1	I	502,2	I/C3, II/C1	502,3	I-C3, II/C1	502,4	I-C3, II/C1	502,5	I-C3, II
Тепловой удар	503,1	-	503,2	I/A1/C3	503,3	I/A1/C3	503,4	I	503,5	I-C
Солнечное излучение	505,1	II	505,2	I	505,3	I	505,4	I	505,5	I-A1
Дождь	506,1	I, II	506,2	I, II	506,3	I, II	506,4	I, III	506,5	I, III
Влажность	507,1	II	507,2	II	507,3	II	507,4	-	507,5	II - Ухудш.
Соляной туман	509,1	-	509,2	-	509,3	-	509,4	-	509,5	-
Пыль	510,1	I	510,2	I	510,3	I	510,4	I	510,5	I
Вибрация	514,2	VIII/F, Кривая W	514,3	I/10, II/3	514,4	I/10, II/3	514,5	I/24	514,6	I-cat,24
Удар	516,2	I, II	516,3	I, IV	516,4	I, IV	516,5	I, IV	516,6	I, IV, V, VI

ТРЕБОВАНИЯ К УСЛОВИЯМ ОКРУЖАЮЩЕЙ СРЕДЫ	
Рабочая температура	-30°C ¹ / +60°C
Температура хранения	-40°C / +85°C
Резкие перепады температуры	В соответствии с военными стандартами MIL-STD
Влажность	В соответствии с военными стандартами MIL-STD
Электростатический разряд	IEC 61000-4-2 уровня 3
Проникновение воды и пыли	IEC60529 - IP54
Тестирование упаковки	В соответствии с военными стандартами MIL-STD

Технические характеристики могут быть изменены без предварительного уведомления.
 Все приведенные технические характеристики являются стандартными, если не указано иное.

- ¹ Функции доступны только в Цифровом режиме.
- ² Версия программного обеспечения включает файлы исправления и устранения ошибок текущей версии операционной системы, установленной на поставляемом терминальном оборудовании.
- ³ Фактическое время работы аккумулятора может варьироваться.
- ⁴ Только радио - литий-ионный аккумулятор -10°C.



Более подробную информацию о возможностях MOTOTRBO™ DP1400 можно найти на веб-сайте motorolasolutions.com/mototrbo или получить у ближайшего к вам дилера или авторизованного партнера Motorola, данные которого можно найти на сайте motorolasolutions.com/contactus

MOTOTRBO™
 DIGITAL REMASTERED.

Ваш дилер: _____

MOTOROLA, MOTO, MOTOROLA SOLUTIONS и Stylized M Logo являются товарными знаками и зарегистрированными товарными знаками компании Motorola Trademark Holdings, LLC и используются по лицензии. Все прочие знаки являются собственностью их соответствующих владельцев. © 2014 Motorola Solutions, Inc. Все права защищены.
 Motorola Solutions Ltd. Jays Close, Viabes Industrial Estate, Basingstoke, Hampshire, RG22 4PD, UK, Великобритания

Версии для региона EMEA 1 (01.2014)

